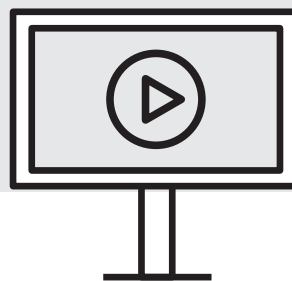


PREMIUM SCREEN



sichtbare Werbefläche (B x H)	320 x 224 cm
Rahmen (B x H)	350 x 260 cm
Abstand Rahmen zu Boden	260 - 350 cm
sichtbare Auflösung	480 x 336 px



DATEIFORMAT

Daten	.mov, .mp4
Auflösung	300 dpi / Voll / Quadratische Pixel
File Container / Video Codec	.mov/h264 -.mp4/VC-1
Frame Rate	25p
Bildformat (B x H)	1200 x 840 px / nicht animiert
Spotlänge	12 sec (inkl. 1 sec fade in, 1sec fade out)

ALLGEMEINE INFOS

Animationsrichtlinien: Aus Gründen der Verkehrssicherheit darf der Content nicht animiert sein.

Erstellung eines Spots: Aus einem bestehenden Sujets können wir gerne einen Spot erstellen. Dazu benötigen wir offene Daten aus den Programmen Adobe Photoshop, Illustrator, After Effects, InDesign in folgender Qualität:

- Dateigröße: 1200 x 840 px, 300 dpi,
- Dateiformate: .eps, .jpg, .psd, .indd, .ai, .aep (keine Dateien mit .mac)

Design & Sichtbarkeit:

- Schriften erkennbar ab 10 % der Höhe
- wenige, größere Elemente
- kontrastreiches Design
- einprägsames Bild oder Design und reduzierter Text

TIPP

Prüfen Sie mit dem Tool „Design Check“ auf unserer Website, wie Ihre Werbung wirkt.

ankuender.com/design-check

Datenübermittlung: Laden Sie Ihre Daten auf unserer Website bei „Datenupload“ hoch oder schicken Sie uns die Daten per Wettransfer.

